

ITH AKADEMIE



**Ausbildung
Integrative Mediation**

mit Abschluss MediatorIn und Coach ITHA

Ausbildung Integrative Mediation



Die Ausbildung in integrativer Mediation befähigt Sie Mediationen und Coachings innerhalb Ihrer beruflichen Schwerpunkte professionell durchzuführen. Darüber hinaus trainieren Sie Ihre Führungskompetenzen.

Sich selbst und andere Menschen professionell coachen. Konfliktarten verstehen und im Augenblick ihrer Entstehung lösen. Mediations- / Coachingaufträge annehmen und durchführen.
Mitarbeiter überzeugend führen.

Kann man diese Fähigkeiten auf der Basis einer einzigen Methodik erlernen und bis zur professionellen Reife bringen?

Wir sagen ja! Denn mit der Integrativen Mediation haben wir ein solche Methode, auf der Basis des Phasenmodells der Mediation entwickelt und arbeiten damit selbst erfolgreich in Unternehmen, mit Gruppen und Einzelpersonen. Seither ist die Arbeit mit unseren Klienten leichter und effektiver geworden.

Bereits vom ersten Tag der Ausbildung an können Sie das Erlernte eins zu eins in die Praxis umsetzen. Während der Ausbildung zeigen wir Ihnen, wie Sie auf der Basis der Integrativen Mediation und Ihres bereits vorhandenem Fachwissens, Ihr eigenes Geschäftsmodell entwickeln – damit Sie nach der Ausbildung auch wissen, wie Sie mit Ihrem Abschluss Ihr Geld verdienen.

Ausbildung Integrative Mediation



Unsere Teilnehmer sprechen davon, dass sie diese Ausbildung über das fachliche hinaus auch persönlich weitergebracht hat. In einer positiven und den „Menschen“ anerkennenden Atmosphäre lernten sie sich selbst besser kennen. Um mit Reinhold Messner zu sprechen, könnte man sagen: „das erklimmen eines Berges dient einer inneren Erfahrung, bei der ich mich selbst in einer tieferen Dimension kennen lerne.“

Nach bestandener Prüfung erhalten Sie ein Zertifikat zur /zum „MediatorIn und Coach ITHA“. Darüber hinaus zeigen wir Ihnen den Weg zu einem Anerkennungsverfahren der Deutschen Gesellschaft für Mediation, durch das Sie zusätzlich eine Verbandszertifizierung erhalten können.

Der Abschluss an der ITHA Akademie wird außerdem als Teil der Ausbildung zum WirtschaftsmediatorIn am Steinbeis Beratungszentrum Wirtschaftsmediation anerkannt.

Dort können Sie für den Bereich Wirtschaftsmediation ein Hochschulzertifikat erwerben.

Außerdem erhalten Sie wertvolle Praxistipps von Dozenten, die in Mediation, Coaching und Unternehmensentwicklung seit vielen Jahren erfolgreich tätig sind.



1. Baustein: Grundstruktur Integrative Mediation

Inhalte

- Die Grundstruktur der integrativen Mediation (IM) als gemeinsamer Nenner von Mediations- Coaching,, Verhandlungs- und Verkaufstechniken.
- Mediativer Umgang mit Aufgaben, Problemen und Konflikten.
- Frage-, Interventions- und Verhandlungstechniken.
- Rolle, Haltung und die Spielregeln des Mediators / Coachs.
- Auftragsklärung und Situationsanalyse.
- Kommunikationstechniken zur Themenfindung und Interessensklärung.
- Professionelle Werkzeuge für die gegenseitige Unterstützung in Trainingsgruppen.
- Vorführung integrative Mediation live.

Training

Praxisnahe, auf die Teilnehmerinteressen abgestimmte Trainings, Rollenspiele und Coachingeinheiten.

Zeitbudget 33 Std. Ausbildung / 15 Std. Peergroup-Training



2. Baustein: Verhaltenstendenzen

Inhalte

- Die 5 Verhaltenstendenzen der Persönlichkeit (Extrakt aus den Erkenntnissen C.G.Jungs, Marston sowie traditionellen und modernen Persönlichkeitstheorien).
- Anwendung der Grundstruktur von IM auf verschiedene Persönlichkeitstypen.
- Umgang mit Grundspannungen, Polaritäten und Widerständen.
- Betrachtung der eigenen Verhaltens- und Konfliktstrukturen.
- Intentionsanalyse und Umgang mit emotionalen Erlebnisinhalten.
- Mediative Führungskommunikation.
- Kreativität in schwierigen Situationen.

Training

Praxisnahe, auf die Teilnehmerinteressen abgestimmte Trainings, Rollenspiele und Coachingeinheiten.

Zeitbudget 33 Std. Ausbildung / 15 Std. Peergroup-Training



3. Baustein: Strategie und Recht

Inhalte

- Strategische Werkzeuge für engpassorientiertes Handeln in Mediation und Coaching.
- Techniken der Lösungsfindung und Bewertung.
- Kreativität in schwierigen Situationen.
- Rechtsgrundlagen und Haftungsrisiken des Mediators.
- Der rechtsgültige Mediationsvertrag.
- Marketing auf die speziellen Berufs- und Geschäftsfelder der TeilnehmerInnen abgestimmt.
- Integration der erlernten Inhalte.

Training

Durchführung eines zusammenhängenden Mediations- bzw. Coachingprozesses.
Vorbereitung auf die Prüfung.

Zeitbudget: 34 Std. Ausbildung / 15 Std. Peergroup-Training

Ausbildungsplan



Trainingsgruppe / Prüfungs- und Supervisionstag

Trainingsgruppe

Begleitend zur Ausbildung treffen Sie sich ohne Trainer, um die erlernten Inhalte zu trainieren. Dazu wenden Sie eine in Baustein 1 erlernte Coachingtechnik an.

Vorraussetzungen für die Prüfung

1. Die Teilnahme an den drei Lehrbausteinen der Integrativen Mediation.
2. Die Teilnahme an 8 Trainingsgruppen.
Alternativ die Vorlage protokollierter Anwendung der integrativen Mediation in der Praxis.
3. Die Vorlage der Protokolle über den Verlauf der einzelnen Trainingsgruppen.
4. Studium der Ausbildungsskripte und der für die Ausbildung relevanten Literatur.
5. Die Entrichtung der Gebühr für den Prüfungs- und Supervisionstag von 380,00 Euro zuzügl. MWST.

Der Prüfungs- und Supervisionstag besteht aus einem Rollenspiel bei dem Sie einen Mediations- oder einen Coachingprozess leiten. Während dieses Tages erhalten Sie wertvolle Feed-Backs für den Einsatz Ihrer Fähigkeiten in der Praxis.

Leitung: Dr. Frank Schmidt und Dipl.Ing. Werner Tafel

Zertifizierung / Zielgruppe



Zertifizierung

Nach erfolgreichem Abschluss erhalten Sie Ihr Abschlusszertifikat mit der Auszeichnung MediatorIn ITHA. Im Zertifikat sind die vermittelten Inhalte aufgeführt.

Zielgruppe

Da die Ausbildung integrativ ist, ist es erwünscht, dass die Teilnehmer aus unterschiedlichen beruflichen Bereichen stammen. Selbstständige, Führungskräfte und leitende Angestellte in Unternehmen, öffentlichen Einrichtungen und bei freien Trägern. Projektleiter, Personal- und Organisationsentwickler, Juristen, Berater, Psychologen, Unternehmensberater, Trainer und Dozenten.

Während der Ausbildung steht Ihnen Werner Tafel, für Fragen und die Umsetzung der erlernten Inhalte in die Praxis, telefonisch zur Verfügung.

Ausbildung - Ausbildungsort und Zeit



Ausbildungsort

Haus der Wirtschaft Schwäbisch Hall, Raum 202
Stauffenbergstraße 35 –37
74523 Schwäbisch Hall

Baustein 1	27. – 28. Januar 2012	24. – 25. Februar 2012	30. – 31. März 2012
Baustein 2	04. – 05. Mai 2012	15. – 16. Juni 2012	13. – 14. Juli 2012
Baustein 3	14. – 15. September 2012	19. – 20. Oktober 2012	07. – 08. Dezember 2012
Prüfung	18. Januar 2013		

Ausbildungszeit: Freitags von 10.00 –18.30 Uhr und dem darauf folgenden Samstag von 9.30 –17.30 Uhr statt.

Teilnahmebeitrag: €2.355,00 + MWST, zahlbar in 3 Raten a € 785,00 + MWST, nach Erhalt der Rechnung.

Prüfungsgebühr: € 380,00 + MWST, zahlbar nach Erhalt der Rechnung.

ITHA behält sich vor, Änderungen des Ausbildungsortes und der Ausbildungsinhalte vorzunehmen.

Ihre Fragen zu der Ausbildung beantworten wir gerne! Telefon 0791 9597278.

Die Dozenten



Alle Dozenten verfügen über eine langjährige Praxis und geben Ihnen ihre best-practices weiter.

Dipl.-Ing. Werner Tafel

Mediator STW und Unternehmensberater in freier Praxis, Trainer und Coach in Deutschland, Schweiz und Österreich, Mitinhaber von ITH, Dozent an der AXIS MUNDI Akademie
Gründungsmitglied der Deutschen Gesellschaft für Mediation BW
Leitung der Ausbildung Integrative Mediation an der ITH Akademie
Mehr über Werner Tafel erfahren Sie unter www.erfolgskonferenz.de

Werner Tafel begleitet Sie als Dozent, Trainer und Coach durch die gesamte Ausbildung

Dipl.-Ing. Sabine Hoffmann

Personalcoach und Mediatorin, Präsenztraining und Körperarbeit. Mitinhaberin von ITH.

Sabine Hoffmann begleitet Sie punktuell als Trainerin und Coach in Baustein 1 und 2.

Die Dozenten



Dr. Frank Schmidt

Mediator und Rechtsanwalt, Lehrbeauftragter für Mediation an den Universitäten Erlangen und Nürnberg.

Dozent für Mediation an der Fernuniversität Hagen und der Grundigakademie, Nürnberg.

Präsident der deutschen Gesellschaft für Mediation, Vorsitzender der Nürnberger Gesellschaft für Mediation e.V..

Mehr über Dr. Frank Schmidt erfahren Sie unter www.mediationskanzlei-dr-schmidt.de

Dr. Frank Schmidt begleitet Sie einen Tag als Dozent für Mediation und Recht und am Prüfungs- und Supervisionstag als Supervisor und Mitglied des Prüfungsausschusses

Dipl.-päd. Sylvia Krauss

Training, Organisationsentwicklung, Mediation, HP, Praxis für Psychotherapie (ECP), Supervision und Coaching.

Vorstandsmitglied des Stuttgarter Instituts für Konfliktbewältigung in Stuttgart.

Mehr über Sylvia Kraus erfahren Sie unter www.krauss-beratung.de

Sylvia Krauss begleitet Sie einen Tag als Dozentin und Trainerin während Baustein 2 / Verhaltenstendenzen

Anmeldung

Ausbildung „Integrative Mediation“ Fax: 0049 (0)791 / 95 97 279

Ich möchte an der Ausbildung „Integrative Mediation“ teilnehmen und melde mich hiermit verbindlich an:

Gebühr: 2.355,00 € **Prüfungsgebühr:** 380,00 €
Die Tagungsgetränke sind im Seminarpreis enthalten.

Ort: Haus der Wirtschaft, Stauffenbergstr. 35-37, 74523 Schwäbisch Hall

Die Gebühr versteht sich zuzügl. der gesetzlichen MWST. Nach Eingang Ihrer schriftlichen Anmeldung erhalten Sie von uns eine schriftliche Anmeldebestätigung mit Rechnung für die erste Rate. Alle Informationen zu Veranstaltungsort, Anreise etc. werden Ihnen rechtzeitig vor Beginn der Ausbildung zugesandt. Die Kosten für Unterbringung und Anreise übernehmen die TeilnehmerInnen.

Zahlungsbedingungen: 3 Raten zu je 785,00€ zuzügl. MWST. Die erste Rate der Teilnahmegebühr ist direkt nach Rechnungserhalt fällig. Die Prüfungsgebühr ist separat zu entrichten.

Übertragung und Rücktritt: Übertragung an Zweite ist möglich. Bei Rücktritt, gleich welcher Ursache, entstehen folgende Kosten: Bis 30 Tage vor Beginn des ersten Blocks entsteht eine Bearbeitungsgebühr von 50 €. Ab dem 30. Tag vor Ausbildungsbeginn 50 %, ab dem 7. Tage vor Ausbildungsbeginn 100 % der Ausbildungsgebühr. Das Recht zur Kündigung aus wichtigem Grund bleibt unberührt. Bei Ausfall der gesamten Ausbildung erstatten wir Ihnen den bereits bezahlten Beitrag. Bei Ausfall der Ausbildung oder Teilen davon informieren wir Sie so schnell, wie möglich. Eventuelle Kosten, die Ihnen durch den Ausfall entstehen, können wir nicht erstatten.

Vorname, Name:

Strasse / Haus-Nr.:

PLZ / Ort:

Telefon / Fax:

E-Mail:

Ort, Datum: Unterschrift:.....

Ich bezahle per Überweisung:

ITH Tafel & Hoffmann
KSK Schwäbisch Hall
BLZ: 622 500 30
Konto: 53 69 021
UST-IdNr.: DE203912545

Ich bezahle per Bankeinzug.
Mein Konto:

Kontoinhaber:

.....
Bank:

.....
Konto:

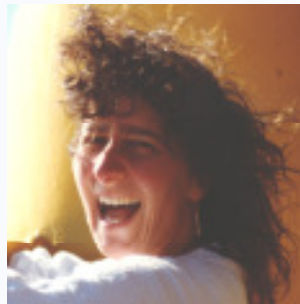
.....
BLZ:

Haftung:

Der/die Teilnehmer/in erklärt sich damit einverstanden, dass seine / ihre persönlichen Daten für die Veranstaltungsabwicklung sowie für spätere Teilnehmerinformationen mittels EDV gespeichert und verarbeitet werden.

Jede/r Teilnehmer/in trägt die volle Verantwortung für sich und seine / ihre Handlungen innerhalb der Ausbildung.

Schadenersatzansprüche im Zusammenhang mit der Teilnahme an der Ausbildung können nicht geltend gemacht werden.



Wir freuen uns auf Sie

ITH Institut für Unternehmensentwicklung, Coaching und Mediation Dipl.-Ing. Werner Tafel und Dipl.-Ing. Sabine Hoffmann
Michelfelder Straße 11/1 74523 Schwäbisch Hall Tel.: 0049 (0)791 / 95 97 278 Fax: 0049 (0)791 / 95 97 279 E-Mail: info@ressource-mensch.com